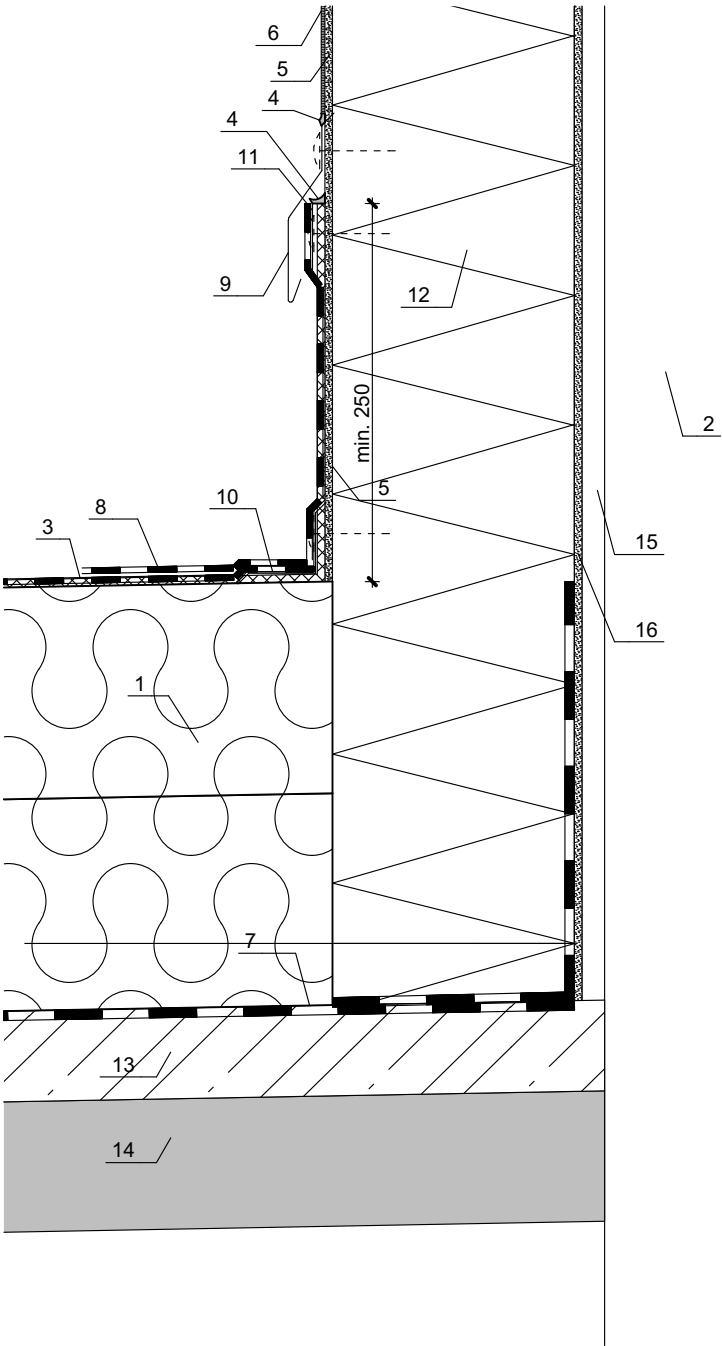



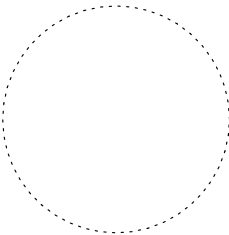
DETAIL D3 - NAPOJENÍ STŘEŠNÍHO PLÁŠTĚ NA ETICS



LEGENDA:

- 1 - TEPELNÁ IZOLACE Z POLYSTYRENU EPS 100 S
- 2 - STÁVAJÍCÍ OBVODOVÉ ZDIVO
- 3 - GEOTEXTÍLIE 300g/m3
- 4 - TRVALE PRŮŽNÝ TMEL
- 5 - LEPICÍ STĚRKA VYZTUŽENÁ SKLOTEXTILNÍ SÍŤOVINOU
- 6 -TENKOVrstvá PROBARVENÁ OMÍTKA
- 7 - PÁS Z SBS MODIFIKOVANÉHO ASFALTU
- 8 - HYDROIZOLAČNÍ PVC-P FÓLIE S TEXTILIÍ
- 9 - KRYCÍ LIŠTA Z POPLASTOVANÉHO PLECHU - pozice K15
- 10 - KOUTOVÁ LIŠTA Z POPLASTOVANÉHO LECHU
 - součást kompletizované dodávky střešního pláště
- 11 - PŘIPOJOVACÍ LIŠTA Z POPLASTOVANÉHO PLECHU
 - součást kompletizované dodávky střešního pláště
- 12 - TEPELNÁ IZOLACE Z XPS TL. 160 MM
- 13 - ŽB. DESKA TL. 60 MM, BET. C20/25, VÝZTUŽ 2x KARI-SÍŤ
- 14 - STÁVAJÍCÍ NOSNÁ STROPNÍ KCE.
- 15 - STÁVAJÍCÍ SOUDRŽNÁ OMÍTKA
- 16 - LEPIDLO

0,000 = ÚROVEŇ ČISTÉ PODLAHY 1.NP

Název stavby:		REALIZACE ÚSPOR ENERGIE - INTEGROVANÁ SŠ TECHNICKÁ VYSOKÉ MÝTO, HALA DÍLEN		
Místo stavby:		k.ú. Vysoké Mýto, areál školy, p.č. 1917/1		
Objednatel:		Integrovaná střední škola technická, Vysoké Mýto, Mládežnická 380, 566 01 Vysoké Mýto		
Generální projektant: APOLO CZ s.r.o. , Tyršova 155, 572 01 Polička		<div><div>APOLLO CZ s.r.o. Tyršova 155, 572 01 Polička + 420 461 722 204 apollo@apoloc.cz www.apoloc.cz</div></div>		
Autor návrhu: Ing. Karel Marek				
HIP: Ing. Karel Marek				
Projektant: Ing. Karel Marek				
Zodp. projektant: Ing. Martin Kozáček				
Kraj: Pardubický kraj	Formát: 2x A4	Číslo zakázky: P2415	<div>Autorizační razítko: </div>	
Stav. úřad: Vysoké Mýto	Revize: 00	Datum: XII/2016		
Stupeň PD: DOKUMENTACE PRO PROVEDENÍ STAVBY				
Objekt: D1-01 - OBJEKT DÍLEN		Označení přílohy: D1-01-1.09		Číslo paré:
Část: D1-01-1 ARCHITEKTONICKO STAVEBNÍ ŘEŠENÍ		Měřítko: 1:5		
Obsah přílohy: DETAIL D3 - NAPOJENÍ STŘEŠNÍHO PLÁŠTĚ NA ETICS				